

SALE

INFOGRAPHIC



CIBO CON TROPPO SALE

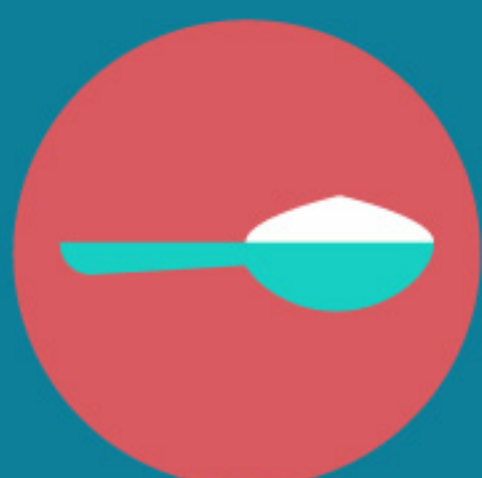


ASSUNZIONE DI SODIO AL GIORNO



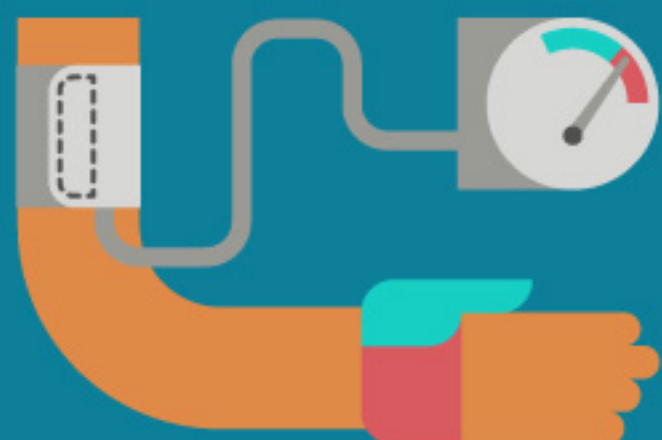
3400mg
Media

VS



1500-2300mg
Raccomandata

EFFETTO DI TROPPO SODIO



140+
PRESSIONE SANGUIGNA
ALTA

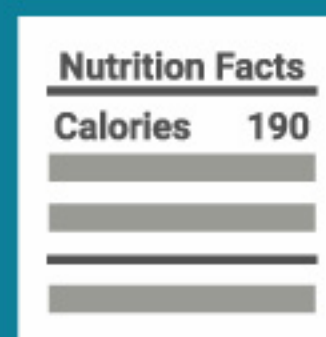


INGROSSAMENTO
DEI FIANCHI



RIGONFIAMENTO
DEL VOLTO

CONTROLLA L'ASSUNZIONE DI SALE



LEGGI LE ETICHETTE
NUTRIZIONALI



SCEGLI
SAGGIAMENTE



CONTROLLO DELLE
PORZIONI