

CALCARE

IL NEMICO DI CASA



ADDOLCITORE: LA SOLUZIONE IDEALE

ACQUA *Life*[®]
La tua acqua leggera



ADDOLCITORE SOLUZIONE IDEALE



25 LITRI

120 cm

– Chi non ha mai avuto problemi di calcare in casa?
– Sappiamo cos'è esattamente il calcare?
Il calcare è una roccia sedimentaria i cui componenti principali sono il calcio e il magnesio. Quindi si può dire che sia un elemento naturale, che aumenta in presenza di acque dure.

– Cosa significa acque dure?
Sono acque molto ricche di calcio e magnesio che possono determinare incrostazioni di calcare più o meno importanti, depositandosi come incrostazioni. Questo fenomeno si verifica attraverso una patina dura, biancastra. Essa si deposita su bollitori, stoviglie, parti meccaniche di lavatrici, lavastoviglie e caldaie, anche all'interno di tubazioni. Il calcare può influire negativamente sulla morbidezza dei capi che si lavano, addirittura sulla nostra pelle con il rischio di irritazioni.

– Cosa possiamo fare a riguardo?
Normalmente per evitare questo fenomeno, utilizziamo prodotti chimici per pulire e togliere le incrostazioni. Ma questo non è sufficiente! Per eliminare alla base e risolvere definitivamente questo problema, bisogna ricorrere a un addolcitore o a un anticalcare elettronico.





7 LITRI



10 LITRI



15 LITRI

107 cm

53 cm

74 cm



DIMENSIONI



CARATTERISTICHE TECNICHE

Portata litri	P	H	L
7 LITRI	cm 41	cm 53	cm 28
10 LITRI	cm 50	cm 74	cm 30
15 LITRI	cm 50	cm 107	cm 30
25 LITRI	cm 50	cm 120	cm 30

Dimensionamento	Da stabilire in base alla durezza dell'acqua di casa e ai litri utilizzati giornalmente
Temperatura min/max	2°C/40°C
Alimentazione elettrica	230 VAC 50 Hz con tensione in uscita al trasformatore 24 VAC
Potenza massima assorbita	5 Watt
Valvola miscelazione durezza	Incorporata
Kit disinfezione resine	Integrato alla valvola
Funzione valvola volumetrica	Funzione del calcolo della media dei consumi automatica che gestisce la rigenerazione e consente un risparmio di oltre il 50% sui consumi di acqua e sale.

ADDOLCITORE VANTAGGI



Un addolcitore è ECOLOGICO quando fa risparmiare sul consumo d'acqua e di sale, oltre al consumo di energia elettrica, gas, detersivi, ecc.

– Come funziona un addolcitore ecologico?
Il funzionamento è con il tino sale secco, con consumo proporzionale della salamoia che viene preparata solo al momento della rigenerazione.

- Riduce il consumo d'acqua durante la rigenerazione: perché eliminando la fase di controlavaggio o backwash, durante la rigenerazione, diminuisce notevolmente lo scarico.
- Riduce il consumo di sale: perché il livello rigenerativo impostato è più basso, fino al 50%. Di fatto con una rigenerazione in controcorrente si calcolano da 80-100 grammi per litro di resina, contro i 150-180 grammi per litro di resina dei normali addolcitori che lavorano in equicorrente.



VANTAGGI:
Risparmio fino al 50% sui costi energetici

Riduzione dei costi per riparazioni e manutenzioni di elettrodomestici, ecc.

Nessuna macchia di calcare su rubinetti, pentole, box doccia, ecc.

Stop alle incrostazioni di calcare su tubature e apparecchi domestici

Pulizia migliore e sensazione di benessere per adulti e bambini

Lunga vita agli indumenti e maggiore igiene

Fino al 50% in meno nei consumi di shampoo, detersivi e detersivi

Meno utilizzo di prodotti chimici

Minor consumo di plastica



ADDOLCITORE
TABELLA INDICATIVA

Quantità resine	Durezza acqua in °f	Acqua addolcita a 0°f ℓ	Persone n°
7	20	1750	2/3
7	30	1200	1/2
7	35	1000	1/2
7	40	875	1/2
10	20	2500	4/5
10	30	1700	3/4
10	35	1500	2/3
10	40	1250	2/3
15	20	3750	6/8
15	30	2500	4/5
15	35	2200	3/4
15	40	1875	3/4
25	20	6250	9/10
25	30	4200	6/7
25	35	3600	6/7
25	40	3125	5/6

La tabella indica la capacità ciclica* dell'addolcitore in base alla quantità di resina contenuta nella bombola.

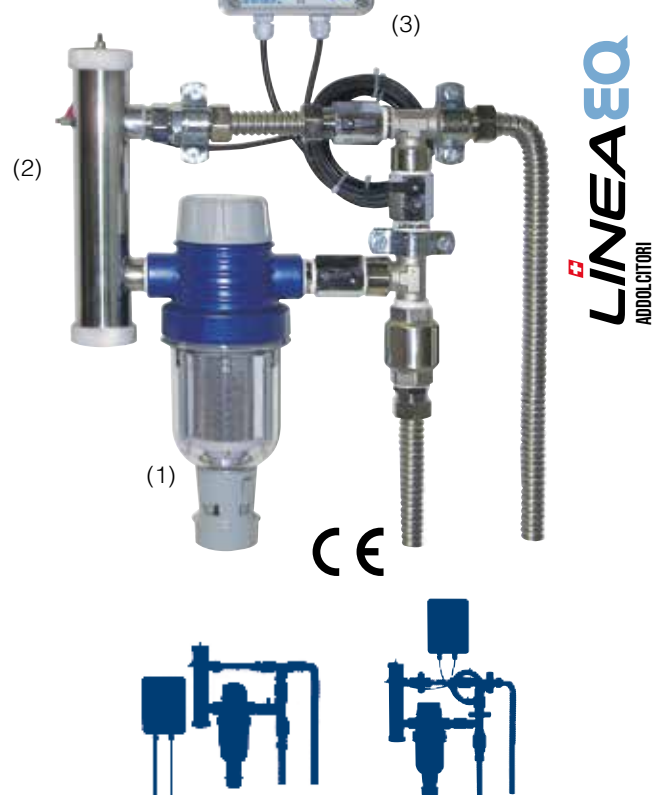
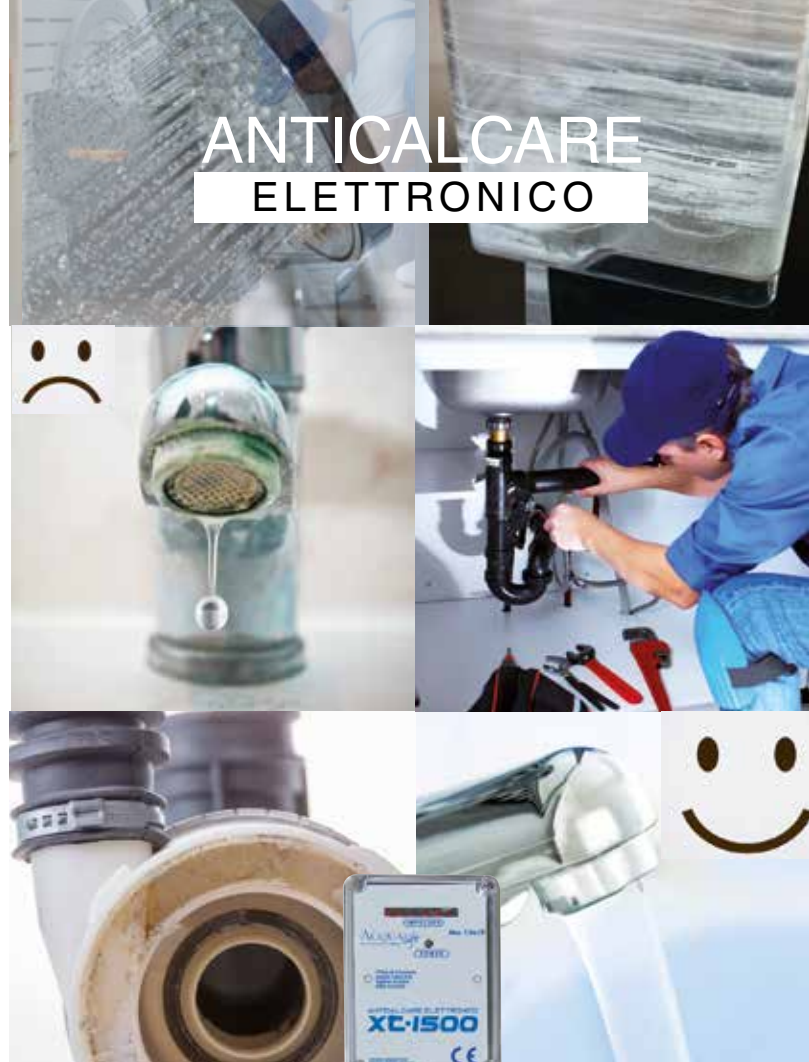
*Capacità ciclica: numero di litri di acqua addolcita che può essere erogata prima della rigenerazione delle resine.

– Come si forma il calcare?

Nell'acqua sono disciolti in varie quantità ioni di calcio e magnesio (in origine sali duri). Quando l'acqua viene riscaldata, questi sali precipitano sotto forma di cristalli e si legano assieme. I sali formano così il famoso calcare che, indisturbato, si attacca alle tubazioni e alle apparecchiature provocando notevoli danni e inconvenienti con le incrostazioni.

L'anticalcare elettronico utilizza campi elettromagnetici generati da apposite centraline, senza l'ausilio di prodotti chimici e resine. È in grado di modificare la struttura dei cristalli, trasformandoli in soffice precipitato polveroso (tipo talco), chiamato "Aragonite". Questo rimane in sospensione, evitando per sempre la formazione del calcare.

Il dispositivo è composto da tre parti: filtro (1), anticalcare elettronico (2) e centralina (3). Possono essere installati anche separatamente, per aumentare la possibilità di posizionarlo in base agli spazi.



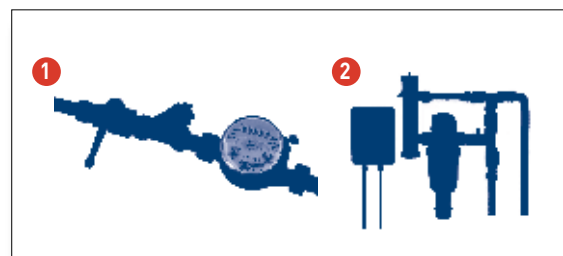
CENTRALINA

P	H	L
cm 9	cm 22	cm 14

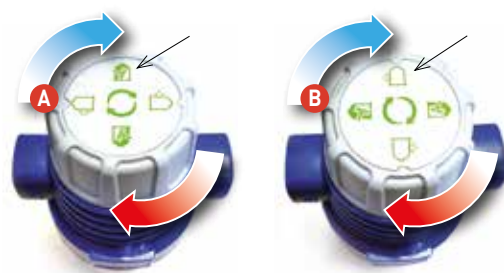
MODELLO	P	H	L
XT 1500	cm 11	cm 38	cm 40
XT 3000	cm 11	cm 46	cm 45



– Dove va installato l'anticalcare elettronico?
Per sfruttare tutta la sua capacità deve essere installato all'ingresso dell'abitazione (dopo il contatore).
Se non è possibile, va posizionato dove è più necessario, per esempio sul tubo di alimentazione acqua della caldaia.



Il filtro anticalcare va dimensionato in base alla portata d'acqua dell'impianto, cioè al diametro dei tubi a cui andrà accoppiato:
- XT 1500 per tubi da 3/4" e 1/2"
- XT 3000 per tubi da 1"



Il filtro pulente semiautomatico.
È un apparecchio brevettato per il trattamento dell'acqua fredda potabile per uso domestico e industriale.
Si basa su una filtrazione meccanica di particelle solide presenti nell'acqua, attraverso una cartuccia con maglia filtrante in acciaio Aisi 304.

- A** Per la pulizia del filtro è sufficiente mettere un contenitore sotto il filtro e ruotare la manopola in senso orario, fino al simbolo del lavaggio.
- B** Dopo il lavaggio, ruotare nuovamente la manopola in senso orario fino al simbolo che indica filtro pulito.

ANTICALCARE ELETTRONICO VANTAGGI

ZERO
PLASTICA



VANTAGGI:

Riduzione dei depositi di calcare nell'intero sistema di tubature

Sistema ecologico senza uso di sostanze chimiche o sali

Pulizia più rapida di bagni e cucine

Minore dispendio di tempo ed energia per la riparazione e la manutenzione di apparecchiature domestiche

Aumenta la durata degli elettrodomestici

Notevole risparmio sui detersivi

Meno utilizzo di prodotti chimici

Riduzione del consumo di plastica

LINEA EQ
ADDOLCITORI

Se si dispone di un'acqua dolce, si utilizzano meno detersivi. Gli indumenti e la pelle saranno meno a contatto con gli agenti chimici presenti nei detersivi. Un grande vantaggio per il benessere della persona e un bel risparmio dal punto di vista economico.



ACQUAlife®
La tua acqua leggera



TRASFORMA LA CASA, NELLA TUA CASA IDEALE

Acquista per la tua casa impianti e soluzioni
che coniugano il binomio **risparmio e tutela per l'ambiente**
e diventa un **Ambasciatore Green**.



*Siamo presenti
in oltre 60.000 famiglie
italiane!*



- ADDOLCITORE
- OZONIZZATORE PER LAVATRICI
- PURIFICATORE
- IONIZZATORE
- CAPPOTTO GENIALKAP INTERNO
- CAPPOTTO GENIALKAP ESTERNO
- FOTOVOLTAICO
- SOLARE TERMICO
- CALDAIE IBRIDE
- POMPA DI CALORE
- SISTEMA NATIVA BY SAILER
- SISTEMI DI ACCUMULO

www.casaideale.green • info@casaideale.green

ALTRE PRODUZIONI:

PURIFICATORE
IL TUO ALLEATO IN CASA
ACQUA SENZA LIMITI

eco

ACQUA LEGGERA - ACQUA PURA

ACQUALife

OZONIZZATORE
Igental

LAVAGGIO E SANIFICAZIONE NATURALE

Sanifica in lavatrice
senza detersivi
bianchi e colorati insieme!

30 min

STOP
VIRUS E BATTERI
STOP
ALLA CHIMICA

ARIA PURA
BENESSERE
FRESCHIEZZA
IN CASA, IN UFFICIO

airlife

FotoVoltaico
alla massima potenza!

SEMPRE IN OGNI CONDIZIONE CLIMATICA

BREVETTI ESCLUSIVI

GenialEnergy

CASA IDEALE RISPARMIO ENERGETICO

CASA IDEALE
IL TUO BENESSERE



Numero Verde
800.036.471