

ACQUA *life*[®]
La tua acqua leggera

Linea Professionale



J·CLASS
MADE IN ITALY

bar
ristorazione | uffici



ZERO
PLASTICA



Pratico, efficiente e di semplice utilizzo, anche in ufficio!

Disponibile in due modelli (6 VERSIONI)

- **TOP - SOVRABANCO**
- **IN - SOTTOBANCO**

J·CLASS TOP: 30 IB ACH - 30 IB ACWG





J·CLASS TOP: 45 IB ACH - 45 IB ACWG

J·CLASS IN: 30 IB ACWG - 45 IB ACWG

J·Class eroga acqua fredda, temperatura ambiente e gassata fredda.

Dalle prestazioni differenziate, da 30 l/h e 45 l/h, l'erogatore di acqua J·Class è un prodotto molto versatile, **adatto per essere posizionato in uffici, nei bar e per la piccola ristorazione, in studi di liberi professionisti, in sale d'attesa.** Elegante, compatto e funzionale, l'erogatore di acqua alla spina consente di impreziosire l'ambiente che lo ospita e allo stesso tempo di rendere più agevole l'erogazione dell'acqua, garantendo ottime prestazioni e grande affidabilità. Rispettivamente **con rubinetto (WG) o controllo elettronico (EC).** Utilizzando il purificatore si elimina la gestione e lo smaltimento delle bottiglie d'acqua.

TABELLA GENERALE LITRI DI EROGAZIONE VALIDA
PER TUTTI I MODELLI (WG+EC)

J·CLASS TOP - IN					l/h acqua F e C	l in continuo
TOP 30 IB ACH	✓	✓	-	✓	30-8	7
TOP 30 IB ACWG	✓	✓	✓	-	30	7
TOP 45 IB ACH	✓	✓	-	✓	45-8	9
TOP 45 IB ACWG	✓	✓	✓	-	45	9
IN 30 IB ACWG	✓	✓	✓	-	30	7
IN 45 IB ACWG	✓	✓	✓	-	45	9

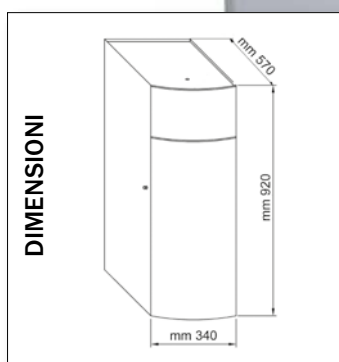


◀ J·CLASS TOP



◀ J·CLASS IN

J·CLASS
CABINET
optional



L'erogatore di acqua J•Class è un impianto di alto livello, progettato per uffici, bar e locali. Utilizza la tecnologia di microfiltrazione (a richiesta ultrafiltrazione o osmosi inversa). I filtri deodoranti e purificatori, migliorano il sapore e l'odore dell'acqua dando vita a un'emissione di **acqua purificata buona da bere**.

J•Class si può collocare su qualsiasi piano d'appoggio, oppure può essere posto sul **"cabinet coordinato"** diventando in questo modo a colonnina. Il dispositivo è disponibile nella versione sopra e sottobanco con rubinetti tipo "spina" fino a 3 vie professionali.

Nel modello sovrabanco il percorso dell'acqua del dispositivo è totalmente protetto da qualsiasi forma di inquinamento esterno, infatti la zona di erogazione risulta nascosta e non c'è la presenza di rubinetti esterni. Un ulteriore plus presente nell'erogatore acqua J•Class è la presenza di una vaschetta raccogliacqua, da 200 ml e possibilità di scarico.

Grazie all'innovativa tecnologia di raffreddamento a banco di ghiaccio vengono garantite elevate prestazioni, nonostante le dimensioni contenute del dispositivo. Il sistema di **gasatura a freddo** consente inoltre di ottenere un'acqua gassata dal gusto ideale e duraturo.

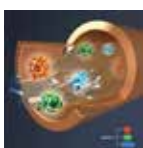
DIMENSIONI

J•CLASS	L mm	P mm	H mm
TOP 30/45	280	520	400
IN 30/45	255	400	400



Plus

- FORMULA ANTIBATTERICA
- SISTEMA CU+SAFE PATH
- VELOCITÀ EROGAZIONE FLUSSO
- GESTIONE VOLUMETRICA DELLE DOSI (solo modello comando elettronico)
- ESCLUSIVO SISTEMA ANTIALLAGAMENTO



Tubi in rame: massima igiene
Il refrigeratore è immune da contaminazione batterica.
BREVETTO

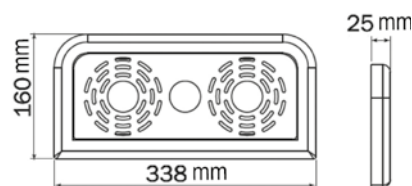


Vaschette raccogliacqua (Solo per la versione SOTTOBANCO)

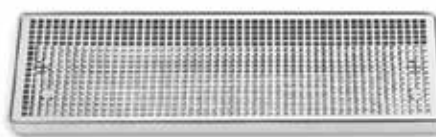
VR-P



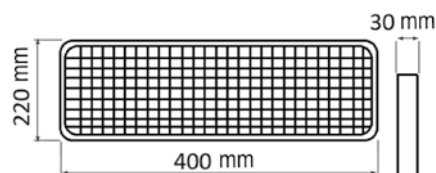
Vaschetta raccogliacqua in plastica



VR-I



Vaschetta raccogliacqua inox da appoggio





Modelli rubinetti disponibili

(Solo per la versione SOTTOBANCO)



Cobra Light: Rubinetto a colonna 3 vie meccanico in ottone cromato con regolazione per la portata d'acqua in uscita, eroga 3 tipologie d'acqua, naturale ambiente, naturale fredda e gassata fredda.

G 68 WG: Rubinetto a colonna 3 vie meccanico con leva per selezionare la tipologia di acqua da erogare naturale ambiente, naturale fredda e gassata fredda.

Drink Tower: Erogatore professionale a tre vie in grado di erogare acqua ambiente, fredda e gassata. Erogazione automatica con impostazione della dose; è possibile impostare 2 dosi, dose piccola e grande, (es. bicchiere o litro) in automatico per ogni tipo di acqua e Display LCD.

